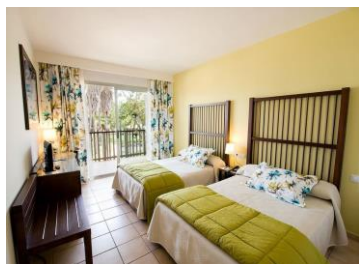
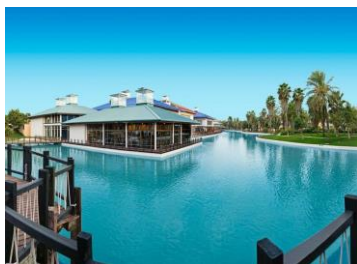


HOTEL CARIBE 4*



de la
89 EUR
pe noapte
demipensiune

Localizare: hotelul in stil caribian este situat la cateva minute de mers pe jos de parcul de distractii.

Facilitati: 2 restaurante a la carte, 1 restaurant bufet, 3 baruri, WLAN, parcare, shuttle gratuit pentru parc; inclus - 3 piscine exterioare (deschise mai - septembrie), dintre care una cu plaja de nisip, volei si fotbal pe plaja; contra cost - centru wellness (piscina interioara incalzita, sala de fitness, sauna, jacuzzi, tratamente SPA).

Dotari camere: 197 camere cu o suprafata de cca. 24 mp, in stil caraibian, impartite in 14 cladiri de 2-3 etaje. Sunt dotate cu baie proprie, uscator de par, TV satelit, WLAN, frigider, seif, aer conditionat / incalzire, balcon sau terasa. Cele 68 camere superioare sunt situate pe colt; ofera in plus bautura de bun venit si un mic cadou surpriza pentru copii. Club San Juan este o zona exclusiva a hotelului, cu 26 camere deluxe aflate in cladire separata. Aceste camere au o suprafata de cca. 35-38 mp, receptie privata, restaurant separat, lounge, piscina privata cu jacuzzi, serviciu bagaje, dar si alte beneficii printre care accesul gratuit la spa. Oaspetii cazati in camera superioara beneficiaza gratuit de PortAventura Express Max (acces unic la principalele atractii, fara a astepta), iar cei cazati in camera Deluxe Club San Juan beneficiaza de PortAventura Express Premium Pass (bratară).

Tarife in EUR / persoana / noapte cu demipensiune	17.05 - 31.05	01.06 - 14.06	15.06 - 30.06 02.09 - 14.09	01.07 - 14.07 26.08 - 01.09	15.07 - 31.07	01.08 - 25.08
Camera standard (2-4 pers)	89	96	118	146	164	178
Camera superioara (2-4 pers)	98	104	129	159	179	196
Camera club deluxe (2-4 pers)	156	166	208	256	288	311

Reduceri:

Primul copil 0-12,99 ani	GRATUIT
Al 2lea copil 0-12,99 ani	50%
Al 3lea sau al 4lea adult	25%

Suplimente:

Pensiune completa adult	22
Pensiune completa copil 2-12,99 ani	13

Important

Reduceri Early Booking:

25% pentru rezervari efectuate pana la 31.01 pentru sejururi in perioada 17.05 - 14.06

20% pentru rezervari efectuate pana la 28.02 pentru sejururi in perioada 15.06 - 14.09

20% pentru rezervari efectuate pana la 30.04 pentru sejururi in perioada 17.05 - 14.06

10% pentru rezervari efectuate pana la 31.03 pentru sejururi in perioada 15.06 - 14.09

Nota:

- **tarifele includ** accesul nelimitat la PortAventura Park, precum si o vizita unica la Ferrari Land / persoana, reducere pentru accesul la Caribe Aquatic Park si reducere la achizitionarea de Express Premium Pass (cu care se poate intra la principalele atractii turistice fara a mai sta la coada; se achita la fata locului)

- sejur minim: 2 nopti

- in camere se pot caza maxim 4 adulti

- **taxa de statiune nu este inclusa** si se achita la fata locului (cca. 0,99 EUR / persoana peste 17 ani / noapte)